



Vanessa Betschart

Naturopathe en médecine traditionnelle européenne



***Ce document est
destiné aux
personnes curieuses
des approches
complémentaires.***

Découvrez comment l'approche naturopathique réinvente la santé en fusionnant médecine conventionnelle et soins naturels pour une prise en charge intégrale.

COMPÉTENCES THÉORIQUES ET PROFESSIONNELLES

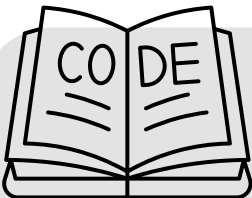
La confédération a mis en place courant 2016 un diplôme fédéral pour les naturopathes afin de réglementer ce secteur et uniformiser les exigences pour tous les nouveaux naturopathes.

Le but est que cette discipline devienne totalement complémentaire et apporte une approche différente à la médecine conventionnelle avec des méthodes holistiques et des connaissances solides*.



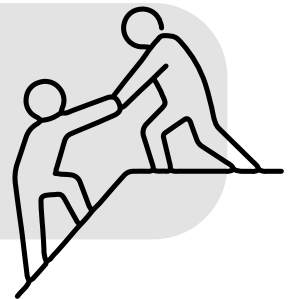
1500 heures
anatomie
physiologie
pathologie

1500 heures
Techniques
en naturopathie



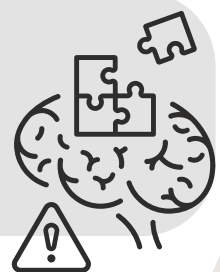
60 heures
santé et
éthique

300 heures
Travail de thérapeute,
psychologie



90 heures
Gestion
d'entreprise

600 heures
Formation
pratique



800 heures
Pratique sous mentorat

**Examens fédéraux théoriques et pratiques pour chacun des 7 modules + différents mémoires à rédiger.*

C'EST QUOI LA NATUROPATHIE ?

La naturopathie est une approche de la santé qui vise à favoriser le bien-être global en utilisant des méthodes naturelles.

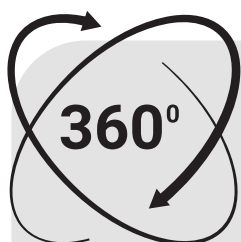
Les naturopathes mettent l'accent sur la prévention et la recherche des causes sous-jacentes des problèmes de santé, avec une vision à 360° comprenant la symptomatique, l'environnement, la personnalité et les possibilités de mise en œuvre thérapeutique de la personne ainsi que le diagnostic énoncé par le ou la médecin.

Ils utilisent des techniques telles que la nutrition, les plantes médicinales, l'exercice physique, la relaxation et d'autres pratiques naturelles pour aider le corps et l'esprit à retrouver l'équilibre.

Explorez comment la naturopathie réinvente la médecine traditionnelle en lui offrant un soutien complémentaire.



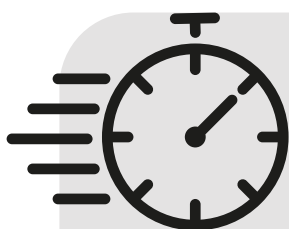
QUELS SONT LES AVANTAGES DE CONSULTER UNE NATUROPATHE ?



Une approche globale de votre situation et de qui vous êtes (de manière confidentielle et sans jugement).



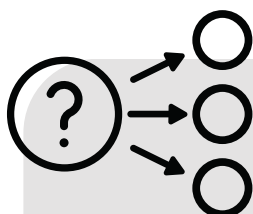
Une méthode douce qui agit sur la forme et sur le fond, à long temps, avec des effets secondaires rares et faibles.



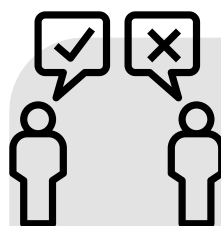
Une écoute attentive de vos besoins. Une consultation dure entre 30 et 120 minutes.



Un accompagnement et un soutien personnalisés autant physique que psychique.



Identifier la source des problèmes de santé afin de prévenir les rechutes et/ou d'améliorer votre qualité de vie.



Parvenir à une solution adaptée en maximisant l'efficacité des traitements, ceci en favorisant une collaboration entre médecins et thérapeutes.

LE CABINET BCOME

Le cabinet se trouve sur les hauts du Schoenberg dans un charmant quartier résidentiel.

Le bus des TPF n°2 du Schoenberg a son terminus à Henri-Dunant, toutes les 10 minutes. Un joli chemin pédestre d'environ 200 mètres vous conduira jusqu'au cabinet.

Il est également très bien situé si vous vous déplacez en voiture ou à vélo, proche de différents axes routiers et du centre-ville.

Une place de parc est disponible gratuitement devant le cabinet.



VANESSA BETSCHART

Fortement investie dans mon parcours professionnel, je suis une naturopathe diplômée de l'École Supérieure de Naturopathie à Lausanne, spécialisée en médecine traditionnelle européenne. Avec déjà six modules validés sur sept, et plus de 5500 heures de formation et d'expérience, je suis désormais sur le point d'atteindre mon objectif ultime : le diplôme fédéral de naturopathe MTE. Actuellement en phase finale, je perfectionne mes compétences pratiques sous la guidance de mentors experts. Prête à apporter mon expertise et mon dévouement à celles et ceux qui cherchent un bien-être holistique.



CLICK

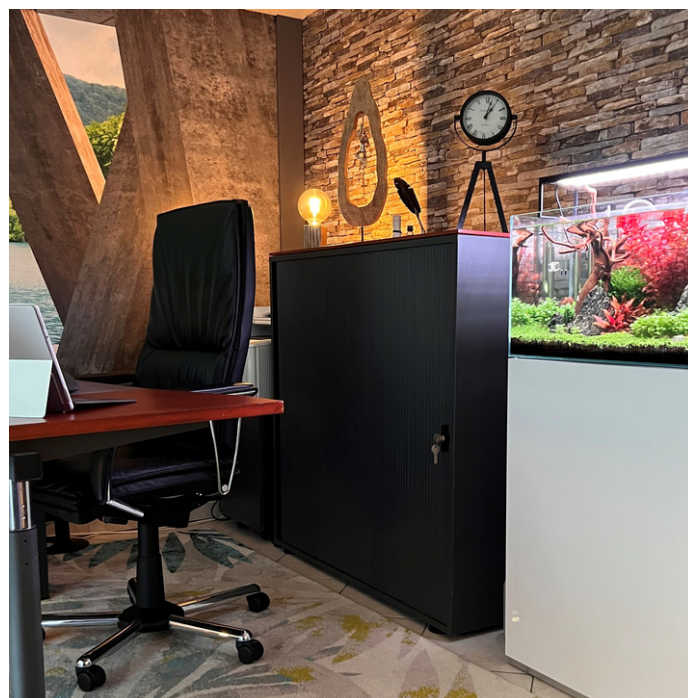


Pour en savoir plus sur mon parcours professionnel

CONSULTATION NATUROPATHIQUE CHEZ BCOME

Je commence chaque prise en charge par une **anamnèse** de 90 minutes. Il s'agit d'un récit retraçant votre parcours de vie pour comprendre votre situation, vos objectifs et votre état de santé. Elle se base notamment sur le diagnostic du médecin, sur vos symptômes, sur votre hygiène de vie. On peut aussi utiliser différents outils d'analyses naturopathiques : biorésonance, bilan cellulaire, bilan sanguin, urinaire, de la flore vaginale, etc.

Je vous propose ensuite **une stratégie thérapeutique personnalisée** qui englobe différentes suggestions pour améliorer votre bien-être physique et moral ainsi que favoriser la diminution, voire la suppression de vos symptômes.



Elle comprend aussi une prescription de remède naturel et/ou de micronutrition.

Un suivi régulier est planifié pour vous accompagner et vous soutenir, à votre rythme, dans ces nouvelles habitudes de vie.



MASSAGE THÉRAPEUTIQUE CHEZ BCOME

Je propose actuellement un massage du dos dédié principalement à l'apaisement mental. Il combine diverses techniques et s'adapte à vos besoins spécifiques.

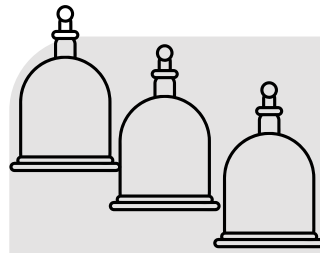


TECHNIQUES ACTUELLES

N'hésitez pas à parcourir mon site web www.bcome.ch. En tant que passionnée, je m'engage à me perfectionner constamment afin de vous présenter de nouvelles approches innovantes.



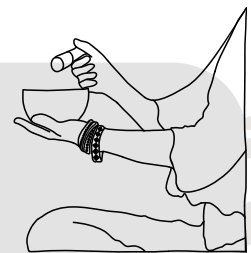
Massage de Breuss, un soin doux et profond de la colonne vertébrale avec une partie énergétique (Reiki).



Massage et traitement avec des ventouses dites froides et sèches pour une stimulation métabolique.



Traitement Access Bars, apaisement mental via des points spécifiques sur la tête et un massage.



Traitement bol planétaire, des vibrations à bonne fréquence pour harmoniser le corps via l'eau corporel.

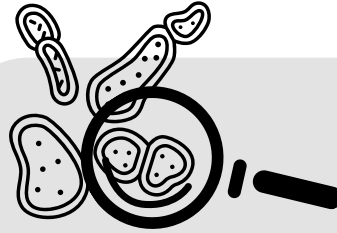
AUTRES TECHNIQUES THERAPEUTIQUES CHEZ BCOME

Complémentaires aux consultations de naturopathie, voire éventuellement aux massages. La liste se rallonge de mois en mois, découvrez les nouveautés sous www.bcome.ch.

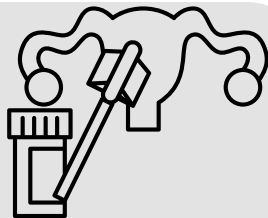
BILANS DE SANTE



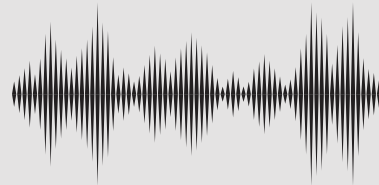
Bilan sanguin et urinaire pour comprendre en détail la situation physiologique de votre organisme.



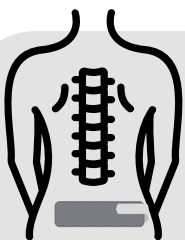
Bilan cellulaire, une idée globale de votre situation physiologique via l'état des minéraux et métaux lourds.



bilan vaginal pour déceler une dysbiose, vérifier le PH, les différentes bactéries et champignons présents.



Biorésonance pour repérer des déséquilibres via des fréquences de faible intensité, spécialisée pour l'émotionnel.



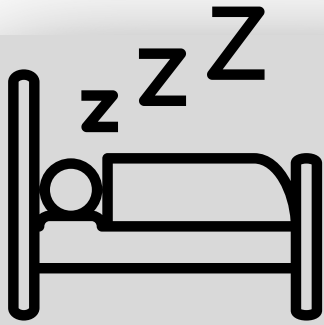
Patchs thérapeutiques, idéal pour apaiser vos gênes articulaires ou musculaires.

Bientôt



Fingertipp Trauma méthode et PEAT
Décodage biologique pour travailler sur les traumatismes vécus.

QUELQUES EXEMPLES CONCRETS



Je dors mal

- endormissement compliqué ?
- plusieurs réveils durant la nuit ?
- pas l'impression d'être reposé-e ?



Je pense tout le temps

- stress ?
- nervosité ?
- anxiété ?
- déprime ?
- forte sensibilité ?
- émotion intense ?
- tension musculaire ?



J'ai mal

- douleurs dans le corps ?
- douleurs localisées ?
- lors de mouvements ?
- au repos ?



Je me sens fatigué-e

- accro aux sucreries ?
- accro aux excitants ?
- accro au siestes ?
- irritable ?

QUELQUES EXEMPLES CONCRETS



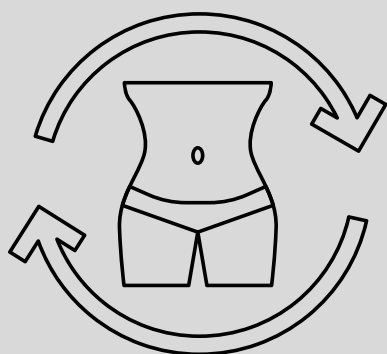
Mon ventre me fait mal

- ballonnements ?
- remontées acides ?
- douleurs ou gênes ?
- constipation ?
- diarrhée ?
- intolérances alimentaires ?



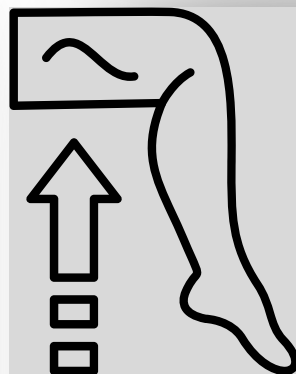
j'ai des plaques rouges

- eczémas ?
- psoriasis ?
- acnés ?
- démangeaisons ?
- rosacées ?
- sécheresse ou transpiration excessive ?



Aïe, j'ai reçu mes analyses

- j'ai trop de cholestérol ?
- ma glycémie est haute ?
- ma tension est un peu élevée ?
- je dois perdre ou prendre du poids ?



Mes jambes me font mal

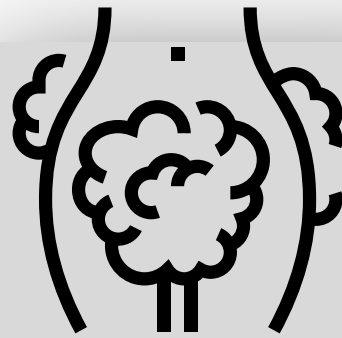
- rétention d'eau
- "mauvaise" circulation ?
- jambes douloureuses ?
- j'ai des crampes ?

QUELQUES EXEMPLES CONCRETS



Je chope tout ce qui traîne

- rhumes à répétition ?
- allergies saisonnières ?
- système immunitaire dans les chaussettes ?
- une convalescence longue



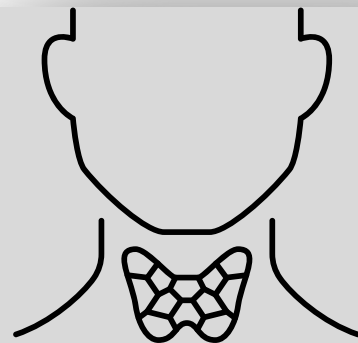
Je souffre de gênes intimes

- cystites chroniques ?
- infections vaginales récurrentes ?
- SPM ?
- douleurs durant les rapports sexuels ?
- péri ou ménopause ?



J'ai souvent mal à la tête

- migraines ?
- tension ?
- céphalées de digestion ?
- vertiges ?



Ma thyroïde dysfonctionne

- je fonctionne au ralenti et je prends du poids ?
- je perds du poids et j'ai l'impression de carburer à 200km/h ?



Besoin de conseils sérieux ou juste d'une touche d'humour ?
Je suis là pour répondre à toutes vos questions et vous accompagner dans votre démarche de bien-être.

Contactez-moi pour une consultation. Une dose de bonne humeur est toujours incluse dans mes conseils ! Et ne vous inquiétez pas, je ne prescris pas de rire en pot... du moins pas encore !

 +41 79 483 06 87

 info@bcome.ch

 www.bcome.ch

 Cabinet BCOME, Rue Athénaïs-Clément 15, 1700 Fribourg

Pharmacie Marlymed, route du Midi 12a, 1723 Marly
Consultation en ligne également possible



Avec plus de 5500 heures de formation et d'expérience professionnelle à mon actif, les services que je propose sont désormais pris en charge par la plupart des assurances complémentaires santé ! Pour découvrir les tarifs, rendez-vous sur www.bcome.ch et explorez la section "prix".